



PLATEFORME D'EXPÉRIMENTATION OUEST ILE-DE-FRANCE INTER-CERCLES

*La Chambre d'agriculture
de Région Ile-de-France
et les Cercles des agriculteurs de
Bréval-Limay, Montfort L'Amaury
et Houdan-Rambouillet
sont heureux de vous accueillir*

Mardi 7 juin 2022 à Gambais (78950) à partir de 8 h 30

sur la plateforme d'expérimentation implantée
sur les parcelles de MM. François LECOQ et Fabien REY

PROGRAMME

8h30 accueil

8h45 à 12h visite des essais

12h à 13h village des services de la Chambre d'agriculture
de Région Ile-de-France

13 h apéritif et buffet

17 h visite de la plateforme par les élus locaux

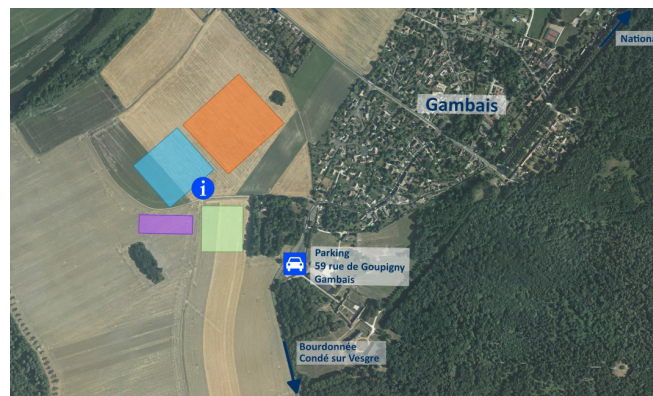
PRÉSENTATION DES ATELIERS

- **Colza** : variétés, engrais starter, fongicides Sclérotinia sur la variété tolérante BRV703 (Jean LIEVEN -Terres Inovia)
- **Essai variétés blé tendre** : (Delphine BOUTTET- Arvalis et Benoit SAVALLE-CARIDF)
- **Herbicide** :
 - Programme herbicide blé tendre (Nicolas GREAUME-CARIDF)
 - Pôle pulvérisation, choix des buses (Benjamin PERRIOT-Arvalis)
 - Programme désherbage chimique et lutte agronomique sur orge d'hiver (Christophe DAULLE-CARIDF)
- **Fertilisation azotée et bio stimulant sur blé tendre** : (Romain BERRUEE-CARIDF)
- **Assolement et diversification** : PAC 2023 / Eco-régime (Simon BENZONI-CARIDF)
- **Cultures de diversification** : sorgho grain, protéagineux (Lucie BARON-CARIDF)

ACCÈS

GPS : 48.769792, 1.666743

59 rue de Goupigny 78950 GAMB AIS



CONTACTS

Christophe DAULLE - 06 07 62 53 29
christophe.daulle@idf.chambagri.fr
Romain BERRUEE - 06 08 89 20 80
romain.berruee@idf.chambagri.fr
Lucie BARON - 06 07 45 23 42
lucie.baron@idf.chambagri.fr