

LA BALADE
DU GOÛT

25^E ÉDITION
2022

SAMEDI 15 À PARTIR DE 14H
& DIMANCHE 16 OCTOBRE À PARTIR DE 11H

LES FERMES D'ÎLE-DE-FRANCE
VOUS OUVRONT LEURS PORTES



SEPTEMBRE
2022

LES SAMEDI 15 ET DIMANCHE 16 OCTOBRE 2022

DOSSIER DE PRESSE

Venez à la rencontre des fermes d'Île-de-France

échanges
surprendre
balade
découverte
local
fermes
goût
toucher
vrai
visites
histoire
bonsproduits

émerveiller
convivialité
respiration
cueillettes
récoltes
inédites
saison
saveurs
familles
fermiers
rencontres
dialogue
repas
amis
promenade
menu
savoirfaire
tradition
contact
bienvenue



Une réussite collective depuis 25 ans !

La balade du goût fête son quart de siècle ! Ses origines remontent à l'année 1997, sur le territoire du Sud Seine-et-Marne. Dix fermes s'organisent collectivement pour proposer des visites et des dégustations de leurs produits fermiers. Le succès de la Balade du Goût® grandit au fil des années, le territoire aussi et les autres départements d'Ile-de-France rejoignent l'aventure.

Au fil des années, les visiteurs prennent le goût de changer de département... L'évènement grandit, en termes de nombre de fermes participantes mais également en termes de nombre de visiteurs dans les fermes.

La **Chambre d'agriculture de Région Ile-de-France** développe l'évènement depuis l'origine et se mobilise chaque année pour rendre possible ce rendez-vous phare de l'automne en Ile-de-France. La raison de ce succès ? Plus de 80 producteurs fermiers qui rivalisent d'idées chaleureuses et originales pour accueillir un public désireux d'échange et de convivialité. Un weekend pour partager et découvrir savoir-faire, saveurs de produits fermiers et passion d'un métier nourricier

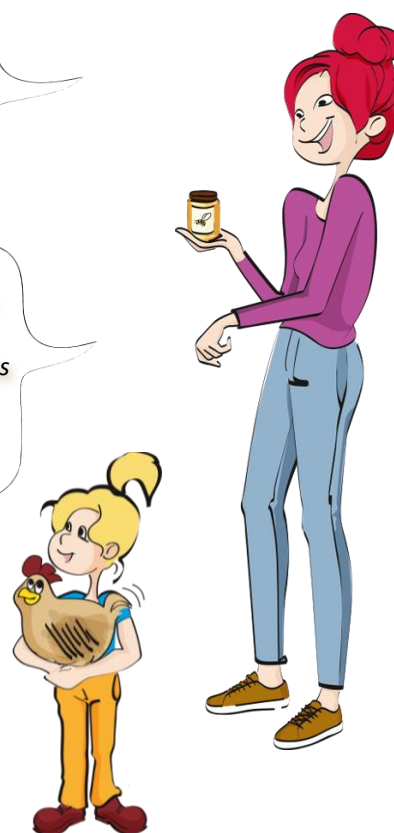


Témoignages de producteurs...

« La balade du goût nous permet **d'échanger** avec nos clients sur ce métier qui nous anime, et de prendre le temps de les **rencontrer**. » Pascale Dufour, ferme de la recette, 25^{ème} balade du goût

« C'est un gain de visibilité et l'occasion de **montrer** notre manière de cultiver comme de proposer à la **dégustation** nos produits ! » Hélène Poupinel, cueillette de Torfou, 2^{ème} balade du goût

« Chaque année, nous accueillons près de 600 visiteurs ! C'est un moment où nous pouvons présenter notre travail et la manière dont nous le faisons, à des personnes qui ne viendraient habituellement nous pas nous voir » Mathilde Reygrobellet Moret, 14^{ème} ballade du goût



La Balade du Goût® : à la rencontre du terroir fermier francilien

Toutes les productions existent dans les fermes d'Ile de France !

Alors que 50% du territoire francilien est rural, les 12 millions de consommateurs franciliens ignorent la plupart du temps l'existence de ce patrimoine pourtant historique et diversifié. Depuis plus de 20 ans, les portes ouvertes des fermes participant à la Balade du Goût permettent cette découverte : légumes, fruits, miels et produits de la ruche, produits laitiers de vache, de chèvre ou de brebis, volailles de plein air, viande locale de vache, de mouton, de porc, d'autruche, escargots, bières, cidre et jus, champignons ... Toutes les productions existent en Ile-de-France !

« Venez nous voir ! » La promesse partagée des agriculteurs

En 2022, les consommateurs sont de plus en plus nombreux à s'interroger sur leur engagement alimentaire et à repenser leur circuit de consommation.

« Venez nous voir », c'est l'invitation portée par les producteurs du réseau national Bienvenue à la ferme, réunis par leurs activités de vente directe et d'accueil à la ferme. Il n'y a pas d'engagement et de volonté plus forte de transparence : venez nous voir, vous êtes les **bienvenues** à la ferme.

Ensemble ils souhaitent créer des occasions de dialogue avec les consommateurs, ouvrir l'échange et nourrir la curiosité des visiteurs envers les savoirs faire qui font la richesse de leur métier. Cette invitation est concrétisée par la Balade du Goût® ! Où chacun est invité à venir voir et découvrir les fermes et leurs fonctionnements et rencontrer les hommes et les femmes qui nous nourrissent.

Des fermes investies - Chiffres clés

- ✓ Toutes les fermes proposent des dégustations de leurs produits fermiers
- ✓ 1 ferme sur 3 propose une offre de restauration
- ✓ 75% des fermes participantes sont adhérentes au réseau Bienvenue à la ferme. Elles portent la promesse « Venez nous voir » toute l'année, au-delà du week-end de la balade du Goût !
- ✓ 1 ferme sur 4 est en agriculture biologique

Notre Balade du Goût ; Un succès confirmé

Tous les ans, la Balade du Goût® attire de nouveaux visiteurs et bénéficie également de l'engouement des plus fidèles qui reviennent, planifiant la découverte de nouvelles petites régions franciliennes, ou renouent chaque année avec les mêmes !

- ✓ En 2021 plus de 26 000 visiteurs dans les fermes d'Ile-de-France, les visiteurs réalisant en moyenne 2 à 3 visites dans leur « circuit » !
- ✓ En moyenne 2 fermes sont visitées par circuit

Demandez le programme !

Programme des animations et affiches dès le mois d'août

40 000 dépliants du programme détaillé et 900 affiches sont imprimés chaque année et largement diffusés sur toute Ile-de-France : dans les fermes participantes et sur les événements agricoles dès le mois d'août, dans les Offices de tourisme et syndicats d'initiative d'Ile-de-France, dans les agences de nos partenaires -Crédit Agricole, Groupama.

La Balade du Goût® sur le Web et réseaux sociaux

Notre site internet dédié : www.balade-du-gout.fr est mis à jour dans le courant de l'été. Ce site internet génère quelques 70 000 visites entre septembre et octobre.

La carte interactive permet à chacun de composer son programme de visite. Le dépliant (version papier de la carte) est également en téléchargement.

La page facebook <https://www.facebook.com/baladedugout/> compte près de 3400 abonnés et permet d'annoncer le programme et les spécificités de l'édition à venir pour relancer l'intérêt des visiteurs, de partager les noms des fermes participantes, et de diffuser en temps réel les animations concoctées par les producteurs !

Nos partenaires

Notre événement est porté collectivement par des partenaires historiques investis :

La Région Ile-de-France, le Département de Seine-et-Marne, Seine-et-Marne Attractivité, Gîtes de France, Essonne Tourisme, le crédit Agricole Brie Picardie, le Crédit Agricole Ile-de-France, Groupama, Ile-de-France terre de Saveurs, Gestes Propres, Evasion, Le Programme National de développement Agricole et Rural.





Contacts Presse

Chambre d'agriculture de Région Ile-de-France :

Camille LAMBOUL : camille.lamboul@idf.chambagri.fr - [06 74 94 97 82](tel:0674949782)

