

## *Irriplaine 2023 N° 13 - Jeudi 15 juin 2023*

Ronan OLIVO, Chargé d'études gestion quantitative, Chambre d'agriculture de Région Ile-de-France  
01 64 79 31 15 / 06 07 18 14 37 / [ronan.olivo@idf.chambagri.fr](mailto:ronan.olivo@idf.chambagri.fr)

### **Sommaire**

<b>RAPPEL IMPORTANT !</b> .....	7
<b>ACTUALITE NAPPE DU CHAMPIGNY</b> .....	7
<b>METEO OBSERVEE (ETP ET PLUIES)</b> .....	2
<b>COEFFICIENTS CULTURAUX (KC)</b> .....	2
<b>SONDES DE MESURE D'HUMIDITE DU SOL (RFU)</b> .....	3
<b>CONSEILS EN IRRIGATION</b> .....	5
<b>RESTRICTIONS EN COURS</b> .....	6

### **RAPPEL IMPORTANT !**

Des informations évoquent ces derniers temps des irrigations sur route.

Ces quelques fautes d'inattention, bien que marginales et non intentionnelles, affectent la crédibilité de l'ensemble de la profession agricole.

Par les temps qui courent, et dans le contexte actuel de sécheresse et d'augmentation des restrictions d'eau, nous invitons tous les irrigants à faire preuve de responsabilité quant à l'utilisation de l'eau, et ce tant d'un point de vue sécuritaire (aquaplaning possible avec l'eau sur la route) qu'en terme de communication auprès du grand public.



Charles de BISSCHOP, élu irrigation de la Chambre d'agriculture de Région Ile-de-France

### **ACTUALITE NAPPE DU CHAMPIGNY**

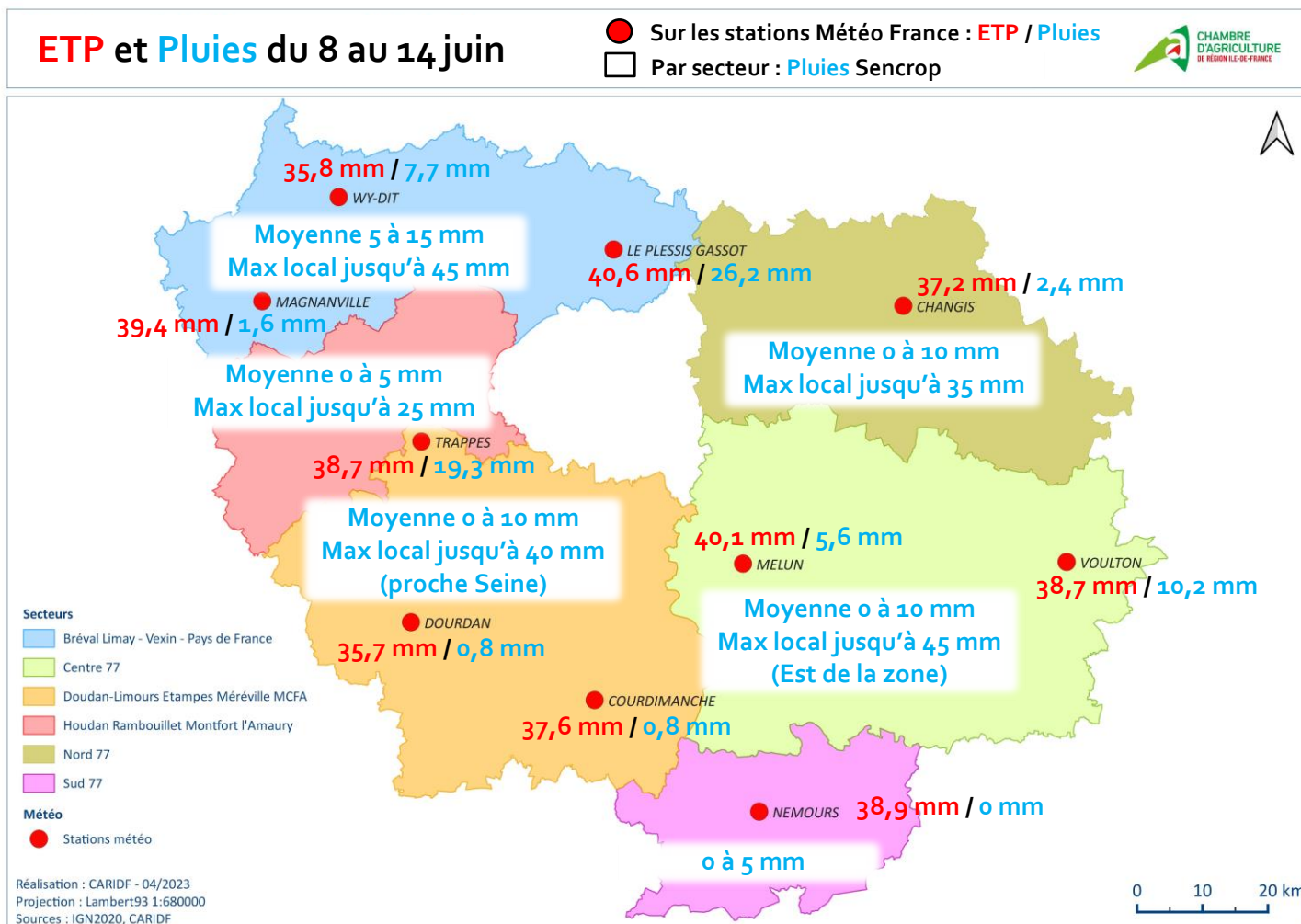
A compter de ce jour, merci aux irrigants de la nappe du Champigny de transmettre leurs index mensuels de compteurs d'irrigation via l'adresse email suivante :

[alexane.grandon@idf.chambagri.fr](mailto:alexane.grandon@idf.chambagri.fr)

(secrétariat du service Environnement au Mée-sur-Seine)

Cela vous permettra notamment de recevoir un accusé de réception.

## METEO OBSERVEE (ETP ET PLUIES)



Prévisions des 7 prochains jours :

**Pluies** (différents modèles météo)  
15 à 50 mm (voir davantage selon les orages)  
de samedi à jeudi

**ETP** (d'après statistiques)

25 à 35 mm

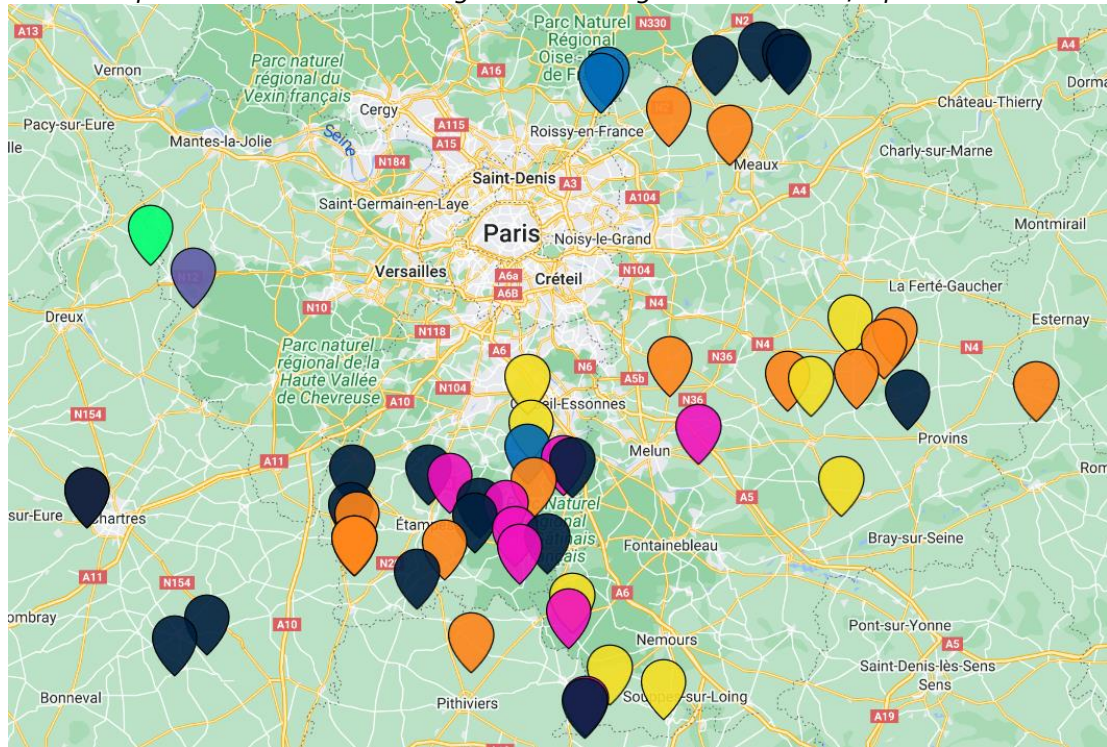
## COEFFICIENTS CULTURAUX (KC)

Les coefficients cultureux (**grandes cultures et maraîchage**) sont disponibles sur le site internet de la Chambre d'agriculture via le lien suivant :

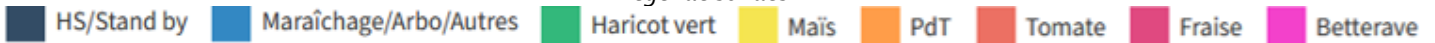
[https://idf.chambre-agriculture.fr/fileadmin/user\\_upload/Ile-de-France/160\\_Inst-IDF/5\\_-\\_Les\\_ressources/Documents/20230414-CoefficientsCultureauxKc-CARIDF.pdf](https://idf.chambre-agriculture.fr/fileadmin/user_upload/Ile-de-France/160_Inst-IDF/5_-_Les_ressources/Documents/20230414-CoefficientsCultureauxKc-CARIDF.pdf)

# SONDES DE MESURE D'HUMIDITE DU SOL (RFU)

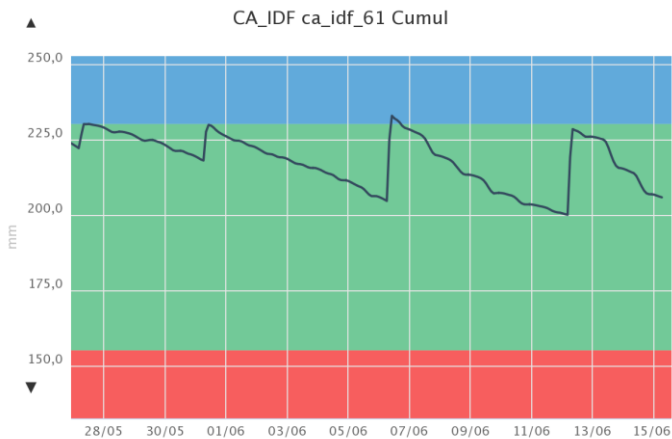
Réseau des sondes capacitives de la Chambre d'agriculture de Région Ile-de-France, réparti sur les secteurs Irriplaine



Légende sondes :



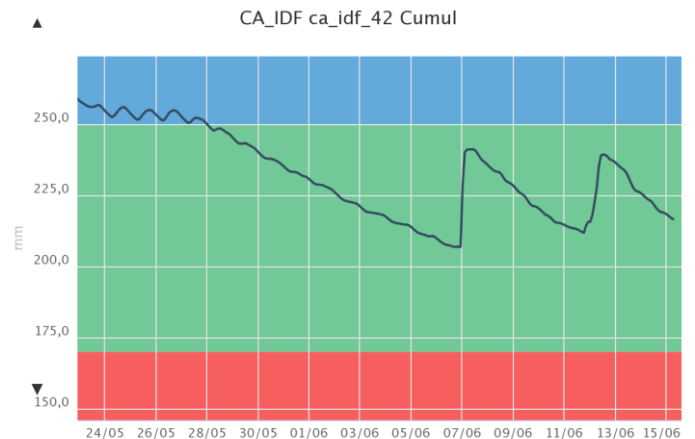
## Pomme-de-Terre



**Culture :** PdT conso plantées **8 avril**, Secteur Etampes-Méréville, Chalou-Moulineux 91

**Sol :** argilo-calcaire **moyen**

**Commentaire :** le 4<sup>ème</sup> tour d'eau a eu lieu ici sur cette variété de conso. Les apports profitent à tous les horizons (jusqu'à 60 cm). Les consommations se font jusqu'à 35 cm du sol. La plante est toujours dans les premiers 45 jours après la levée, période primordiale pour favoriser le nombre de tubercules qui grossiront par la suite.

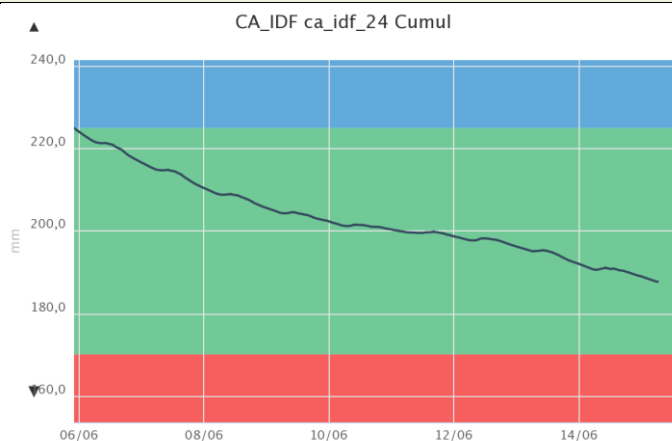


**Culture :** PdT industrie plantées **20 avril**, sect. Centre 77

**Sol :** limon **moyen**

**Commentaire :** les pluies survenues il y a quelques jours ont remplacé le 2<sup>ème</sup> tour d'eau pour cette variété industrie. Les apports et les consommations se font jusqu'à 35 cm du sol. Attendre les prochaines pluies avant d'envisager un nouveau tour d'eau.

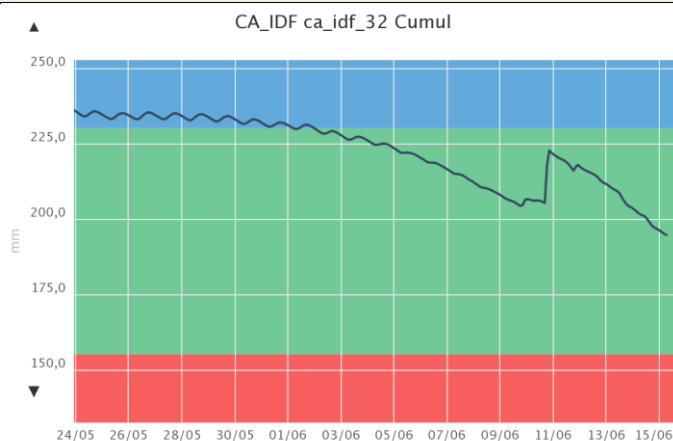
## Betterave



**Culture** : betteraves semées 30 mars, secteur Sud 77

**Sol** : argilo-calcaire superficiel

**Commentaire** : les racines puisent maintenant sur le dernier horizon (60 cm). La consommation diminue alors que les ETP ne baissent pas, signifiant que les racines peinent à puiser l'eau. Il faudrait irriguer. Cependant, les pluies à venir devraient permettre de décaler ce premier tour d'eau.

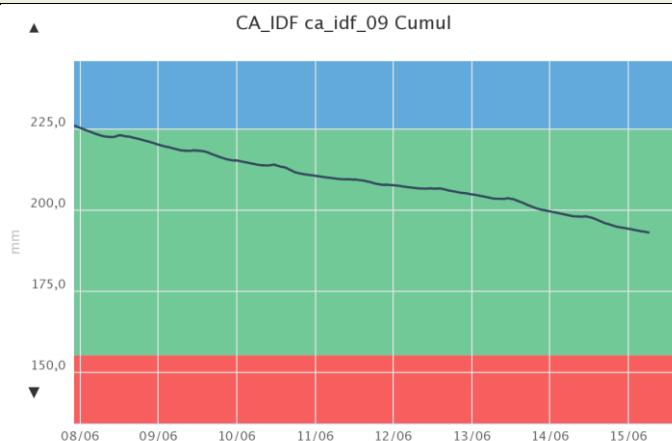


**Culture** : betteraves semées 7 avril, secteur Centre 77

**Sol** : sablo-limono-argileux moyen

**Commentaire** : l'apport d'eau de samedi dernier a bien rechargé le sol (jusqu'à 15 cm de profondeur). La plante n'avait pas encore puisé en profondeur. Les racines consomment à présent sur tous les horizons. Il y a de la marge. D'autant plus avec les pluies à venir.

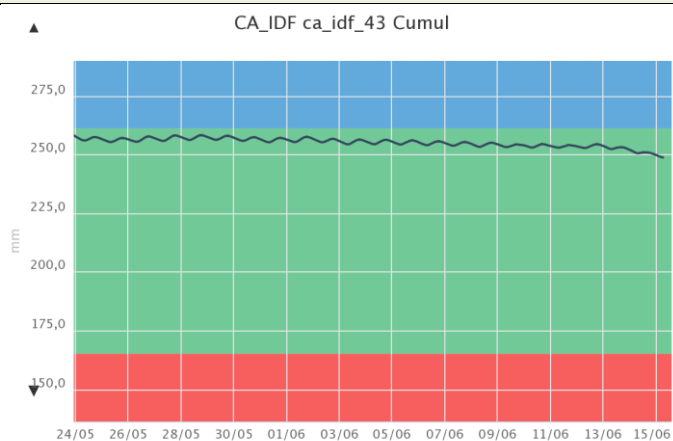
## Maïs



**Culture** : Maïs semé 19 avril, secteur MCFA, Ballancourt-sur-Essonne 91

**Sol** : limon franc superficiel (40-60 cm)

**Commentaire** : la plante consomme jusqu'à 35 cm de profondeur et les consommations journalières ne diminuent pas, ce qui veut dire que la plante ne peine pas à prélever de l'eau dans le sol : il reste de la réserve. Attendre les pluies des jours à venir avant d'intervenir.



**Culture** : Maïs semé 27 avril, Centre 77

**Sol** : limono-argileux moyen

**Commentaire** : la plante – semée tardivement et probablement au stade 6-8 feuilles ou moins - commence à peine à consommer. Les racines puisent jusqu'à 25 cm de profondeur.

## CONSEILS EN IRRIGATION

CULTURE	STADE	CONSEIL
Blé	Fin floraison à grain pâteux	- Au-delà du stade grain laiteux, l'irrigation n'est plus valorisée. - Pour les cultures moins avancées, les pluies annoncées à partir de ce week-end devraient suffire à terminer le cycle cultural.
Orge de printemps	Fin floraison à grain pâteux	- Risque de verse avec les pluies à venir !
Pois d'hiver	Stade Limite d'Avortement (SLA) à Fin Stade Limite d'Avortement (FSLA)	- Forte sensibilité au stress hydrique et apports d'eau bien valorisés jusqu'au stade de Fin de Stade Limite d'Avortement (FSLA), c'est-à-dire lorsque la taille des graines du dernier étage a dépassé 8,5 cm.
Pois de printemps	Fin floraison à Fin Stade Limite d'Avortement (FSLA)	- Les pluies annoncées à partir de ce week-end devraient suffire à terminer le cycle cultural.
Pomme de terre	Développement des feuilles à premières fleurs	- Les premiers 45 jours après la levée sont primordiaux pour favoriser le nombre de tubercules. - Attendre les pluies des jours à venir avant de poursuivre l'irrigation.
Betterave	60 à 100% couverture	- En général, attendre 100 % de recouvrement avant d'intervenir. - Si c'est le cas, attendre les pluies des jours à venir avant d'intervenir, en sol superficiel.
Maïs	6 à 10 feuilles	- Attendre le stade 10-12 feuilles avant d'irriguer, pour favoriser l'implantation des racines. - Si ce stade est atteint, attendre les pluies des jours à venir avant d'intervenir, en sol superficiel uniquement.
Tournesol	2 à 14 feuilles	Ne pas favoriser un développement foliaire important qui favorise l'évapotranspiration. « En limitant la surface foliaire des plantes, un stress hydrique progressif avant la floraison permet au tournesol de réduire sa consommation d'eau et lui donne l'occasion de « s'endurcir » à la sécheresse par la mise en place d'adaptations physiologiques. » (Source : terresinovia.fr) Attention cependant de vérifier qu'il n'y a pas de flétrissement en début de matinée, signe de stress trop important. Dans ce cas, il faut apporter de l'eau. Attendre les pluies prévues avant d'intervenir.

## RESTRICTIONS EN COURS

- Carte des restrictions en cours : <http://propluvia.developpement-durable.gouv.fr>

Le tableau détaillé des mesures de restriction en cours est en page suivante.

- Historique des restrictions 2023 en Ile-de-France :

Année		2023																					
Semaines		Lundi (jour/mois)	27/2	6/3	13/3	20/3	27/3	3/4	10/4	17/4	24/4	1/5	8/5	15/5	22/5	29/5	5/6	12/6					
du lundi au dimanche		Dimanche (jour/mois)	5/3	12/3	19/3	26/3	2/4	9/4	16/4	23/4	30/4	7/5	14/5	21/5	28/5	4/6	11/6	18/6					
Dates des arrêtés préfectoraux (jour/mois) :																							
Département 77					9/3												2/6		8/6				
Département 78		3/3		15/3			6/4																
Département 91																							
Département 95																							
Paris & proche couronne		3/3																				7/6	
Historique des niveaux de restrictions :																							
Légende couleur restrictions :																							
V		Vigilance																					
A		Alerte																					
AR		Alerte renforcée																					
C		Crise																					
Départements	Zones d'alerte																						
77	Ancoeur																	V	V				
77	Essonne																	V	V				
77	Grand Morin	V	V	V	V	V	V	V	V	V	V	V	V	V	V	V	V	V					
77	Lunain																	V	A	A			
77	Orvanne																	A	AR	AR			
77	Petit Morin																	V	V				
77	Reveillon	V	V	V	V	V	V	V	V	V	V	V	V	V	V	V	V	V					
77	Thérouanne																	V	V	V			
77	Yonne																	V	V				
78	Seine	V	V	V	V	V	V	V	V	V	V	V	V	V	V	V	V	V					
78	Centre	V	V	A	A	A	AR	AR	AR	AR	AR	AR	AR	AR	AR	AR	AR	AR					
78	Sud-Est	V	V	V	V	V	V	V	V	V	V	V	V	V	V	V	V	V					
78	Sud-Ouest	V	V	V	V	V	V	V	V	V	V	V	V	V	V	V	V	V					
91	L'Orge et ses affluents, à l'exception de l'Yvette et de des affluents																	V	V				
91	L'Essonne, la Juine, l'Ecole et leurs affluents																	V	V				
95	Plaine de France et Parisis																	A	A				
95	Vexin																	V	V				
Départements	Nappe de Champigny																						
77	Champigny Est	V	V	V	V	V	V	A	A	A	A	A	A	A	A	A	A	A					
Départements	Nappe de Beauce																						
77	Fusain																	A	A				

- Communes concernées par département :

77 : <https://www.seine-et-marne.gouv.fr/Actions-de-l-Etat/Environnement-et-cadre-de-vie/Eau/Gestion-de-crise/Secheresse>

78 : <https://www.yvelines.gouv.fr/Actions-de-l-Etat/Environnement-et-prevention-des-risques/Environnement/Eau/Secheresse/Situation-actuelle-dans-les-Yvelines>

91 : <https://www.essonne.gouv.fr/Publications/Arretes/Eau-arretes-prefectoraux-et-recepisses-de-declaration>

95 : <https://www.val-doise.gouv.fr/Actions-de-l-Etat/Environnement-risques-et-nuisances/Eau/Restriction-des-usages-de-l-eau-en-période-de-secheresse>

Paris & proche couronne : <https://www.drieat.ile-de-france.developpement-durable.gouv.fr/2023-suivi-de-la-secheresse-sur-les-departements-a12666.html>

• **Mesures de restrictions en cours :**

Département	Zone d'alerte	Niveau de restriction	Mesures de restriction
77	- Yonne (Pont sur Yonne) - Essonne (Ballancourt) - Grand Morin - Petit Morin - Réveillon - Ru d'Ancoeur - Théroouanne	Vigilance	Aucune
77	Lunain	Alerte	<b>Irrigation par aspersion des cultures (sauf à partir de plans d'eau déconnectés) :</b> Interdiction entre 11h et 18h <b>Irrigation des cultures par système localisé (goutte-à-goutte, micro-aspersion) (sauf à partir de plans d'eau déconnectés) :</b> Autorisée <b>Plans d'eau (remplissage et vidange) :</b> Interdiction, sauf pour les usages commerciaux (sous autorisation de la police de l'eau)
77	Orvanne	Alerte renforcée	<b>Irrigation par aspersion des cultures (sauf à partir de plans d'eau déconnectés) :</b> Interdiction entre 9h et 20h <b>Irrigation des cultures par système localisé (goutte-à-goutte, micro-aspersion) (sauf à partir de plans d'eau déconnectés) :</b> Autorisée <b>Plans d'eau (remplissage et vidange) :</b> Interdiction, sauf pour les usages commerciaux (sous autorisation de la police de l'eau)
78	-Seine -Sud-Est -Sud-Ouest	Vigilance	Aucune
78	Centre	Alerte renforcée	<b>Irrigation par aspersion des cultures (sauf à partir de plans d'eau déconnectés) :</b> Interdiction entre 9h et 20h <b>Irrigation des cultures par système localisé (goutte-à-goutte, micro-aspersion) (sauf à partir de plans d'eau déconnectés) :</b> Autorisée <b>Plans d'eau (remplissage et vidange) :</b> Interdit, sauf pour la défense incendie et pour les usages commerciaux (sous autorisation de la police de l'eau)
91	- L'Orge et ses affluents, à l'exception de l'Yvette et de des affluents - L'Essonne, la Juine, l'Ecole et leurs affluents	Vigilance	Aucune
95	Vexin	Vigilance	Aucune
95	Plaine-de-France et du Parisis	Alerte	<b>Irrigation par aspersion des cultures (sauf à partir de plans d'eau déconnectés) :</b> Interdiction entre 10h et 18h <b>Irrigation des cultures par système localisé (goutte-à-goutte, micro-aspersion) (sauf à partir de plans d'eau déconnectés) :</b> Autorisée <b>Plans d'eau :</b> Interdiction de remplissage, de maintien en eau et de vidange Autorisation nécessaire pour les usages commerciaux
Paris & proche couronne	Zone 2a : Réveillon et Morbras	Vigilance	<b>Remplissage plans d'eau :</b> Interdit du 15 juin au 30 septembre pour les plans d'eau alimentés par des prélèvements en cours d'eau ou nappe d'accompagnement, sauf pour la défense incendie
<b>Nappe souterraine</b>	<b>Secteur</b>	<b>Niveau de restriction</b>	<b>Mesures de restriction</b>
Nappe de Beauce	Fusain	Alerte	- Prélèvements interdits du dimanche 8 h au lundi 8 h, soit 24 heures consécutives - Possibilité de fractionnement par 12 h sur demande motivée pour un total de 24 heures hebdomadaires : interdiction 2 fois de 8h à 20h. <b>- Mesures spécifiques pour les forages impactant très fortement le débit du Fusain :</b> Forage de priorité 1 : prélèvement interdit quatre jours par semaine Forage de priorité 2 : prélèvement interdit trois jours par semaine. La plage d'interdiction couvre notamment la période s'étendant du samedi 8h au lundi 8h.
Nappe de Champigny	Champigny Est	Alerte	<b>Toutes cultures hors spécialisées :</b> Réduction de 5 % du quota restant à utiliser <b>Cultures légumières et maraîchères, horticulture, pépinière, gazons, arboriculture, plantes aromatiques, et serres :</b> Aucune réduction