

Irriplaine 2023 N° 10 - Jeudi 25 mai 2023

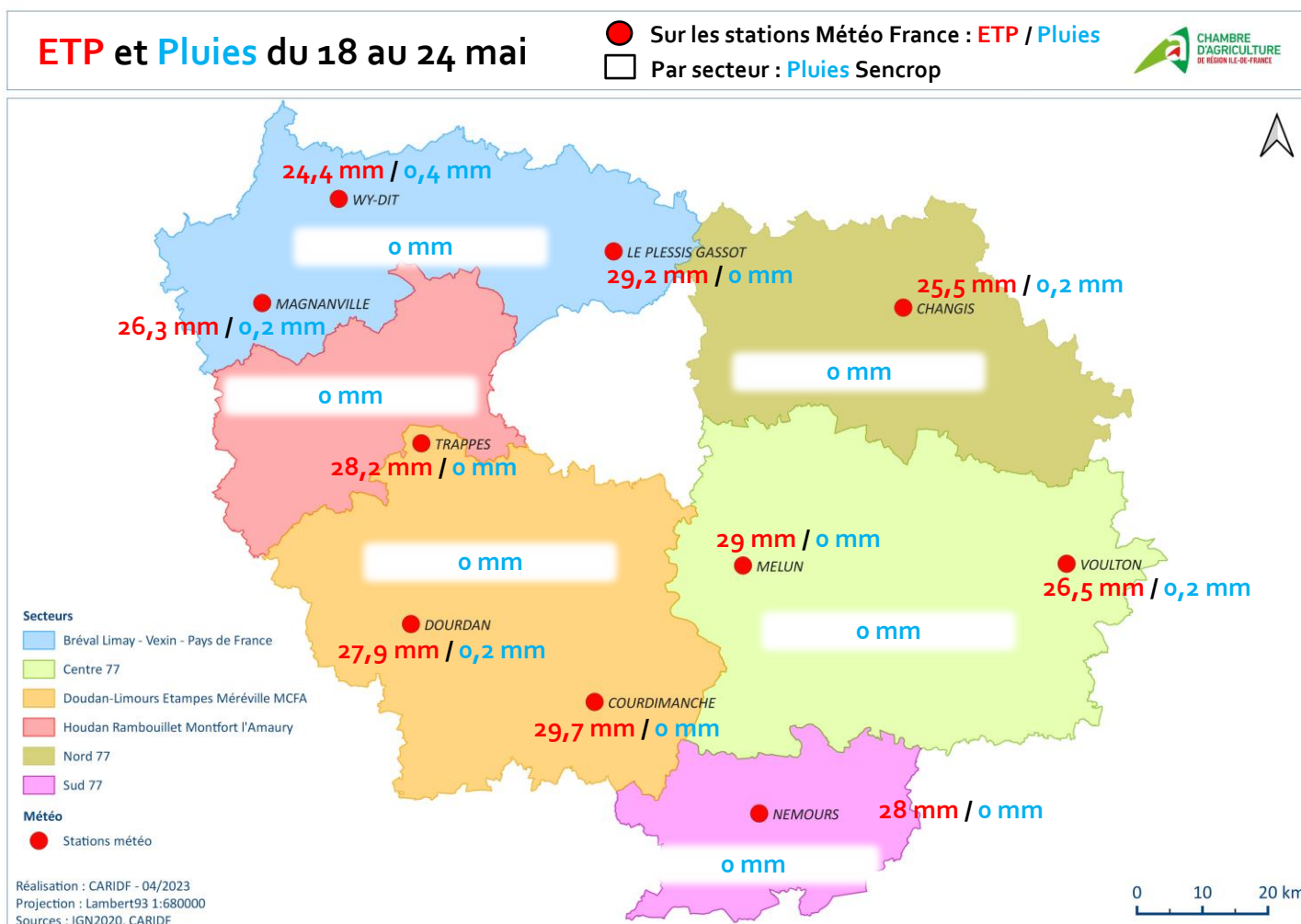
Ronan OLIVO, Chargé d'études gestion quantitative, Chambre d'agriculture de Région Ile-de-France
01 64 79 31 15 / 06 07 18 14 37 / ronan.olivo@idf.chambagri.fr

Sommaire

METEO OBSERVEE (ETP ET PLUIES)	1
COEFFICIENTS CULTURAUX (Kc)	2
SONDES DE MESURE D'HUMIDITE DU SOL (RFU)	2
CONSEILS EN IRRIGATION	3
RESTRICTIONS EN COURS	4

Rappel du bilan hydrique : $ETP \times Kc = RFU + \text{Pluies (+Irrigation)}$

METEO OBSERVEE (ETP ET PLUIES)



Prévisions des 7 prochains jours :

Pluies (différents modèles météo)
Pas de précipitations prévues

ETP (d'après statistiques)
25 à 35 mm

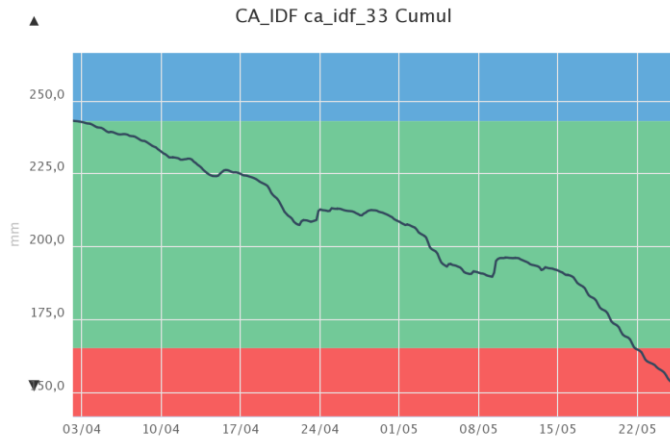
COEFFICIENTS CULTURAUX (KC)

Les coefficients culturaux sont disponibles sur le site internet de la Chambre d'agriculture via le lien suivant :

https://idf.chambre-agriculture.fr/fileadmin/user_upload/Ile-de-France/160_Inst-IDF/5_-_Les_ressources/Documents/20230414-CoefficientsCulturauxKc-CARIDF.pdf

SONDES DE MESURE D'HUMIDITE DU SOL (RFU)

Blé

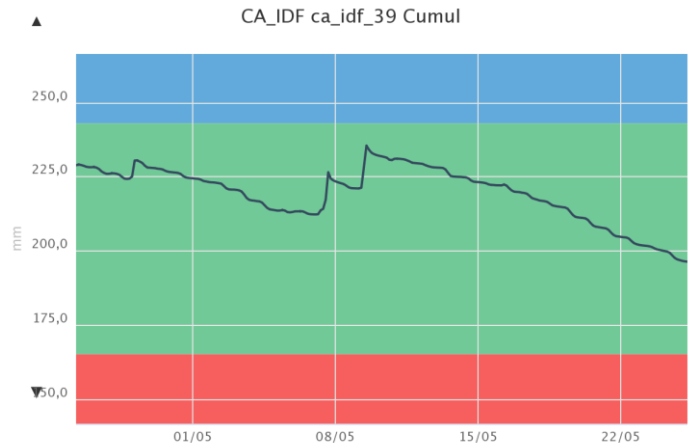


Culture : blé, secteur Sud 77

Sol : argilo-calcaire superficiel

Commentaire : les racines puisent uniquement en profondeur, là où l'eau est présente dans le sol. Le non-infléchissement de la courbe de consommation indique que la plante n'est pas en stress hydrique : les racines sont bien implantées. Cependant, la réserve en eau est épuisée sur les premiers 60 cm.

Avec l'absence de pluie prévue dans les 10 prochains jours et l'augmentation des ETP, il serait nécessaire d'irriguer après la floraison. A ceci près que le risque de verse est important cette année.

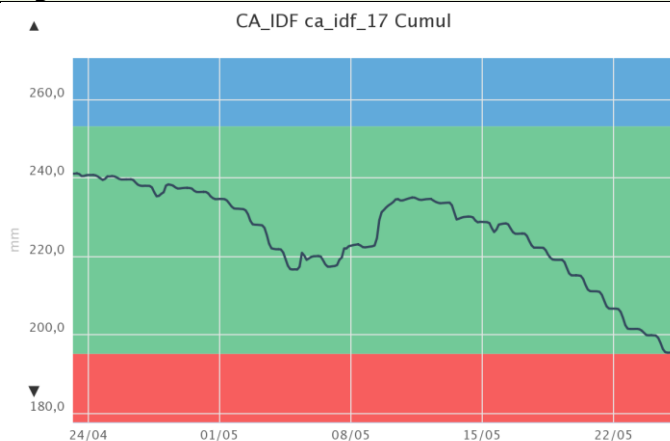


Culture : blé, Auvernaux 91, secteur MCFA

Sol : limono-sableux moyen (~ 80 cm)

Commentaire : la plante consomme sur tous les horizons. Jusqu'à 60 cm de profondeur, la réserve en eau du sol équivaut encore à 7-10 jours de consommation. Ensuite les racines iront puiser plus en profondeur. Il n'est pas nécessaire d'irriguer.

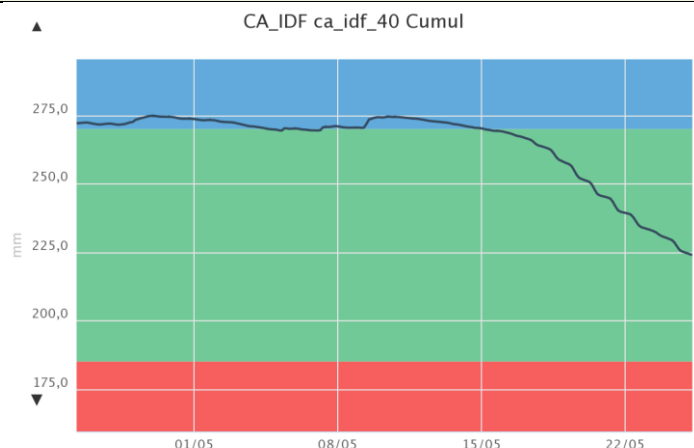
Orge



Culture : orge de printemps semé 15 février, Sud 77

Sol : argilo-calcaire superficiel

Commentaire : la réserve en eau des premiers 60 cm du sol a été consommée. Aucune pluie n'étant annoncée, si la culture est à épiaison, réaliser un tour d'eau pour favoriser la floraison. Sinon attendre la fin floraison.



Culture : orge de printemps semé 11 février, Gironville-sur-Essonnes 91, secteur MCFA

Sol : limon moyen

Commentaire : la plante dispose d'un « matelas » confortable pour poursuivre son développement en confort hydrique. Il n'est pas nécessaire d'irriguer.

CONSEILS EN IRRIGATION

CULTURE	STADE	CONSEIL
Céréales		<p><u>Généralités :</u></p> <ul style="list-style-type: none"> - Favoriser l'irrigation du blé dur, plus sensible au stress hydrique. - Eviter d'irriguer à la floraison pendant 8 jours après la sortie des étamines, pour éviter le risque de fusariose, principalement sur blé dur et en précédent maïs ou sorgho. - L'orge de printemps a un système racinaire moins développé que les céréales d'hiver (cycle de développement plus court). Il est donc plus rapidement en stress hydrique. - Au-delà du stade grain laiteux, l'irrigation n'est plus valorisée.
Blé	Moitié épisaison à fin floraison	<p>- Du point de vue du besoin en eau, il paraît nécessaire d'irriguer à fin floraison en sols superficiels, afin de favoriser le remplissage des grains, principalement dans le blé dont le stade est moins avancé.</p> <p>- Mais attention : les conditions météo de cette année (températures douces, bonne pluviométrie de printemps) ont favorisé le risque de verse (tallage excédentaire, forte valorisation des apports d'azote, développement précoce des tiges qui sont fragiles).</p> <p>Si vous décidez d'irriguer alors pour réduire le risque de verse : positionner l'irrigation plutôt de nuit (moins de vent), utiliser de petites buses et favoriser une forte pression pour réduire la taille des gouttes, réduire la dose d'irrigation.</p>
Orge d'hiver	Fin floraison à grain laiteux	
Orge de printemps	Sorti des épis à épisaison	Réaliser un tour d'eau en sol superficiel afin d'assurer un confort hydrique à la floraison.
Pois / Féverole	Jeunes gousses d'au moins 2 cm	<p><u>Généralités :</u></p> <ul style="list-style-type: none"> - « Les apports d'eau sont bien valorisés du début de la floraison jusqu'à ce que les dernières gousses aient formé leurs graines » (www.terresinovia.fr). - Forte sensibilité au stress hydrique jusqu'au stade de Fin de Stade Limite d'Avortement (FSLA). <p><u>Conseil en l'état actuel :</u></p> <ul style="list-style-type: none"> - Les pois ont un développement foliaire important qu'il ne faut pas accentuer au risque d'augmenter le besoin en eau de la plante. - Pour les pois d'hiver, il n'est pas conseillé d'irriguer. - Pour les pois de printemps, prévoir d'irriguer en terres superficielles pour prolonger la floraison et favoriser le nombre de graines. Poursuivre l'irrigation à fin floraison si aucune pluie n'est prévue.
	10 feuilles à début floraison	
Pomme de terre	Non levée à début de développement des feuilles	Bonne humidité des buttes. Pas d'irrigation nécessaire
Betterave	Jusqu'à 13 feuilles	Pas d'irrigation nécessaire
Maïs	2-3 feuilles	Pas d'irrigation nécessaire

RESTRICTIONS EN COURS

- Pas de changement depuis le dernier Irriplaine
- Le site gouvernemental Propluvia (<http://propluvia.developpement-durable.gouv.fr/propluvia/faces/index.jsp>) permet d'avoir un aperçu cartographique des niveaux de restrictions en cours.
- **Voici les mesures de restrictions actuellement en vigueur :**

Département	Zone d'alerte	Niveau de restriction	Mesures de restriction
77	-Grand Morin -Réveillon	Vigilance	Aucune
78	-Seine -Sud-Est -Sud-Ouest	Vigilance	Aucune
78	Centre	Alerte renforcée	Irrigation par aspersion des cultures (sauf à partir de plans d'eau déconnectés) : Interdiction entre 9h et 20h Irrigation des cultures par système localisé (goutte-à-goutte, micro-aspersion) (sauf à partir de plans d'eau déconnectés) : Autorisée Plans d'eau (remplissage et vidange) : Interdit, sauf pour la défense incendie et pour les usages commerciaux (sous autorisation de la police de l'eau)
Paris & proche couronne	Zone 2a : Réveillon et Morbras	Vigilance	Remplissage plans d'eau : Interdit du 15 juin au 30 septembre pour les plans d'eau alimentés par des prélèvements en cours d'eau ou nappe d'accompagnement, sauf pour la défense incendie
Nappe souterraine	Secteur	Niveau de restriction	Mesures de restriction
Nappe de Champigny	Champigny Est	Alerte	Toutes cultures hors spécialisées : Réduction de 5 % du quota restant à utiliser Cultures légumières et maraîchères, horticulture, pépinière, gazons, arboriculture, plantes aromatiques, et serres : Aucune réduction

- Liste des communes en **Alerte Renforcée** dans le 78 (pages 10 et 11) : <https://www.yvelines.gouv.fr/contenu/telechargement/29578/190785/file/arr%C3%AAt%C3%A9%20pr%C3%A9fectoral.pdf>
- Situation des restrictions par communes dans la 77 : <https://www.seine-et-marne.gouv.fr/Actions-de-l-Etat/Environnement-et-cadre-de-vie/Eau/Gestion-de-crise/Secheresse>
- **Sur la nappe du Champigny, les volumes attribués 2023 – réduits de 5 % sur le Champigny Est du fait du niveau d'Alerte en cours - seront transmis aux irrigants prochainement.**