

## Irriplaine 2023 N° 8 - Jeudi 11 mai 2023

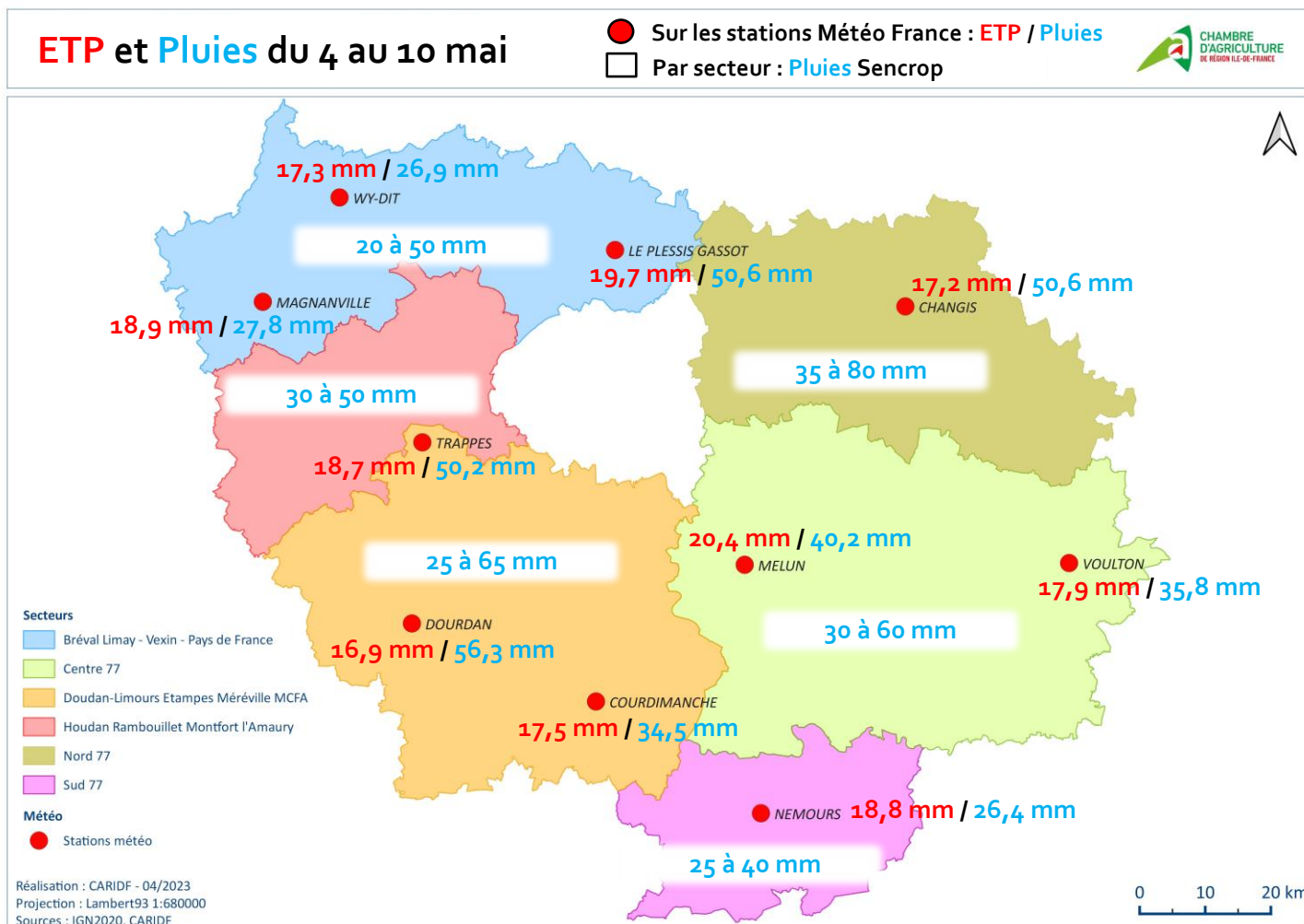
Ronan OLIVO, Chargé d'études gestion quantitative, Chambre d'agriculture de Région Ile-de-France  
01 64 79 31 15 / 06 07 18 14 37 / [ronan.olivo@idf.chambagri.fr](mailto:ronan.olivo@idf.chambagri.fr)

### Sommaire

METEO OBSERVEE (ETP ET PLUIES)	1
COEFFICIENTS CULTURAUX (Kc)	2
SONDES DE MESURE D'HUMIDITE DU SOL (RFU)	2
CONSEILS EN IRRIGATION	2
RESTRICTIONS EN COURS	3

Rappel du bilan hydrique :  $ETP \times Kc = RFU + \text{Pluies (+Irrigation)}$

### METEO OBSERVEE (ETP ET PLUIES)



Prévisions des 7 prochains jours :

Pluies (différents modèles météo)  
5 à 20 mm (jusqu'à 30 mm localement)

ETP (d'après statistiques)  
15 à 25 mm

## COEFFICIENTS CULTURAUX (KC)

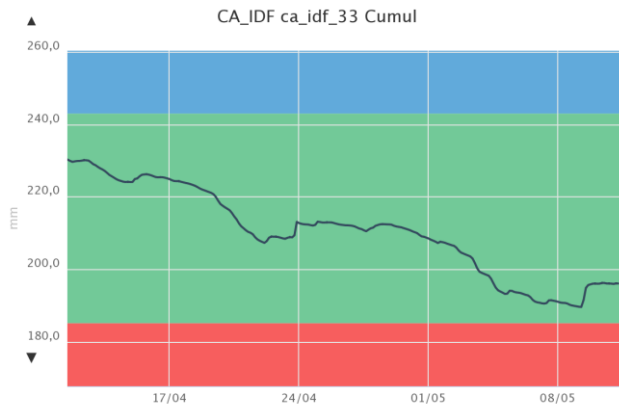
Les coefficients culturaux sont disponibles sur le site internet de la Chambre d'agriculture via le lien suivant :

[https://idf.chambre-agriculture.fr/fileadmin/user\\_upload/Ile-de-France/160\\_Inst-IDF/5\\_-\\_Les\\_ressources/Documents/20230414-CoefficientsCulturauxKc-CARIDF.pdf](https://idf.chambre-agriculture.fr/fileadmin/user_upload/Ile-de-France/160_Inst-IDF/5_-_Les_ressources/Documents/20230414-CoefficientsCulturauxKc-CARIDF.pdf)

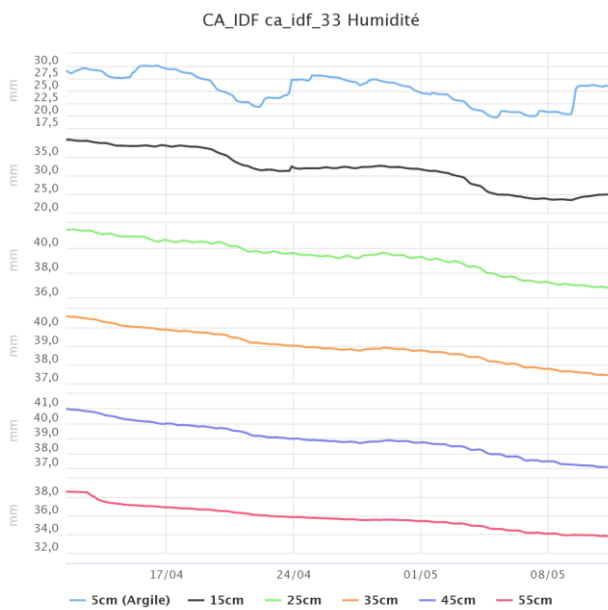
## SONDES DE MESURE D'HUMIDITE DU SOL (RFU)

### Blé

#### Humidité TOTALE sur 60 cm



#### Humidité PAR HORIZON de 10 cm



**Culture :** blé, secteur Sud 77

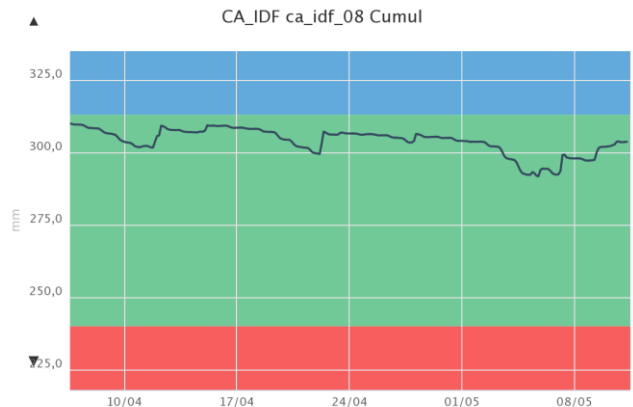
**Sol :** argilo-calcaire superficiel

**Commentaire :** depuis un mois, les pluies tombées permettent au sol de se réhumecter sur les 20 premiers cm. La plante consomme en profondeur, ce qui explique la baisse de l'humidité totale.

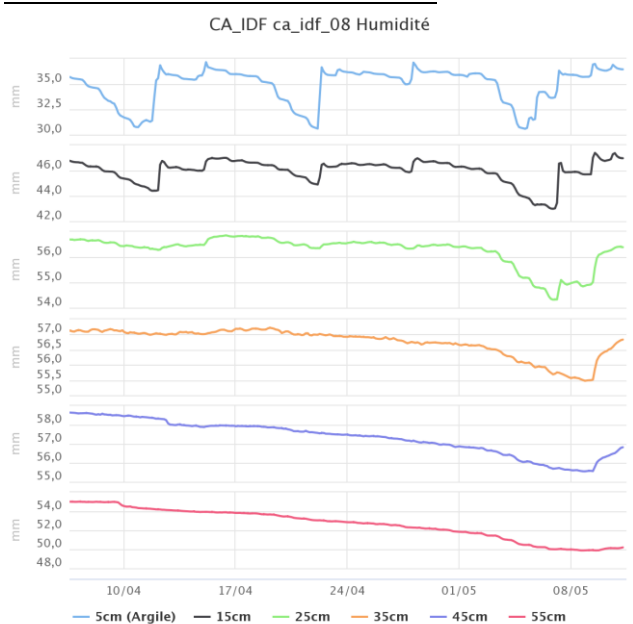
Les ETP vont rester modérées, de nouvelles pluies sont annoncées, il reste ici une marge d'humidité du sol de 15 mm → il n'est pas nécessaire d'irriguer.

### Orge

#### Humidité TOTALE sur 60 cm



#### Humidité PAR HORIZON de 10 cm



**Culture :** orge de printemps semé fin janvier, secteur MCFA

**Sol :** argilo-calcaire superficiel

**Commentaire :** les pluies successives réhumectent le sol sur 35 cm. Les dernières pluies sont arrivées jusqu'à 45 cm. Le graphique des humidités par horizon montre les marchent de consommation jour-nuit du réseau racinaire. La plante est en confort hydrique.

## CONSEILS EN IRRIGATION

Aucune irrigation n'est nécessaire.

## RESTRICTIONS EN COURS

- Voici l'historique 2023 des arrêtés préfectoraux et des niveaux de restrictions par bassins versants :

Année		2023												
Semaines		Lundi (jour/mois)	27/2	6/3	13/3	20/3	27/3	3/4	10/4	17/4	24/4	1/5	8/5	
du lundi au dimanche		Dimanche (jour/mois)	5/3	12/3	19/3	26/3	2/4	9/4	16/4	23/4	30/4	7/5	14/5	
Dates des arrêtés préfectoraux (jour/mois) :														
Département 77		9/3									20/3			
Département 78		3/3	15/3									6/4		
Département 91														
Département 95														
Paris & proche couronne		3/3												
Historique des niveaux de restrictions :														
Légende couleur restrictions :														
V	Vigilance													
A	Alerte													
AR	Alerte renforcée													
C	Crise													
Départements	Zones d'alerte													
77	Grand Morin		V	V	V	V	V	V	V	V	V	V	V	
77	Reveillon		V	V	V	V	V	V	V	V	V	V	V	
78	Seine	V	V	V	V	V	V	V	V	V	V	V	V	
78	Centre	V	V	A	A	A	AR	AR	AR	AR	AR	AR	AR	
78	Sud-Est	V	V	V	V	V	V	V	V	V	V	V	V	
78	Sud-Ouest	V	V	V	V	V	V	V	V	V	V	V	V	
Paris & proche couronne	Zone 2a : Réveillon et Morbras	V	V	V	V	V	V	V	V	V	V	V	V	
Départements	Nappe de Champigny													
77	Champigny Est		V	V	V	V	V	V	V	A	A	A	A	

- Le site gouvernemental Propluvia (<http://propluvia.developpement-durable.gouv.fr/propluvia/faces/index.jsp>) permet d'avoir un aperçu cartographique des niveaux de restrictions en cours.
- Voici les mesures de restrictions à mettre en œuvre sur les zones concernées :**

Département	Zone d'alerte	Niveau de restriction	Mesures de restriction
77	-Grand Morin -Réveillon	Vigilance	Aucune
78	-Seine -Sud-Est -Sud-Ouest	Vigilance	Aucune
78	Centre	Alerte renforcée	<b>Irrigation par aspersion des cultures (sauf à partir de plans d'eau déconnectés) :</b> Interdiction entre 9h et 20h <b>Irrigation des cultures par système localisé (goutte-à-goutte, micro-aspersion) (sauf à partir de plans d'eau déconnectés) :</b> Autorisée <b>Plans d'eau (remplissage et vidange) :</b> Interdit, sauf pour la défense incendie et pour les usages commerciaux (sous autorisation de la police de l'eau)
Paris & proche couronne	Zone 2a : Réveillon et Morbras	Vigilance	<b>Remplissage plans d'eau :</b> Interdit du 15 juin au 30 septembre pour les plans d'eau alimentés par des prélèvements en cours d'eau ou nappe d'accompagnement, sauf pour la défense incendie
Nappe souterraine	Secteur	Niveau de restriction	Mesures de restriction
Nappe de Champigny	Champigny Est	Alerte	<b>Toutes cultures hors spécialisées :</b> Réduction de 5 % du quota restant à utiliser <b>Cultures légumières et maraîchères, horticulture, pépinière, gazons, arboriculture, plantes aromatiques, et serres :</b> Aucune réduction

- Liste des communes en **Alerte Renforcée** dans le 78 (pages 10 et 11) : <https://www.yvelines.gouv.fr/contenu/telechargement/29578/190785/file/arr%C3%AAt%C3%A9%20pr%C3%A9fectoral.pdf>
- Situation des restrictions par communes dans la 77 : <https://www.seine-et-marne.gouv.fr/Actions-de-l-Etat/Environnement-et-cadre-de-vie/Eau/Gestion-de-crise/Secheresse>
- Sur la nappe du Champigny, les volumes attribués 2023 – réduits de 5 % sur le Champigny Est du fait du niveau d'**Alerte** en cours - seront transmis aux irrigants courant du mois de mai.