

Irriplaine 2023 N° 7 - Jeudi 4 mai 2023

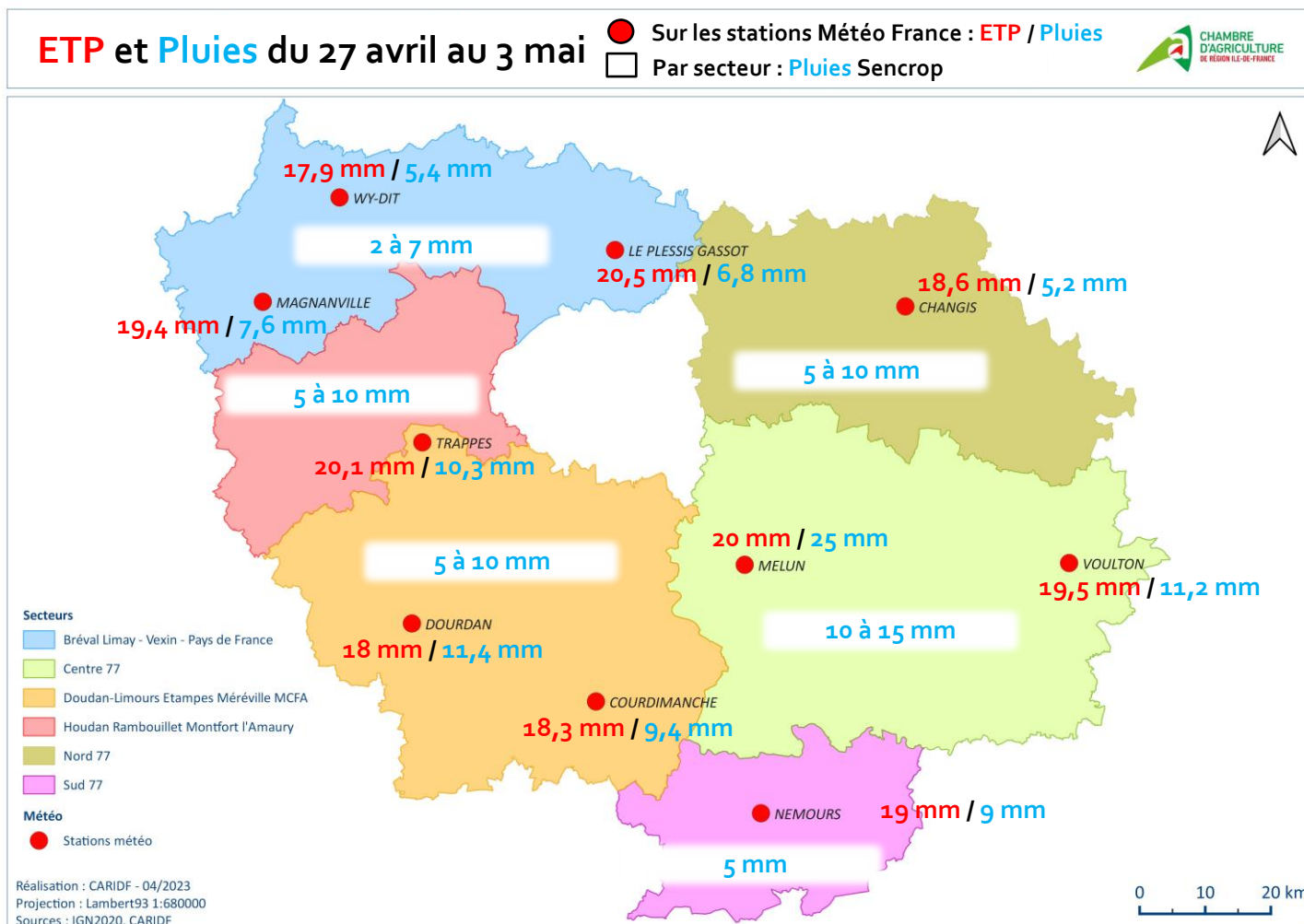
Ronan OLIVO, Chargé d'études gestion quantitative, Chambre d'agriculture de Région Ile-de-France
01 64 79 31 15 / 06 07 18 14 37 / ronan.olivo@idf.chambagri.fr

Sommaire

METEO OBSERVEE (ETP ET PLUIES)	1
COEFFICIENTS CULTURAUX (Kc)	2
SONDES DE MESURE D'HUMIDITE DU SOL (RFU)	2
CONSEILS EN IRRIGATION	2
RESTRICTIONS EN COURS	3

Rappel du bilan hydrique : $ETP \times Kc = RFU + \text{Pluies (+Irrigation)}$

METEO OBSERVEE (ETP ET PLUIES)



Prévisions des 7 prochains jours :

Pluies (différents modèles météo)
10 à 20 mm

ETP (d'après statistiques)
18 à 25 mm

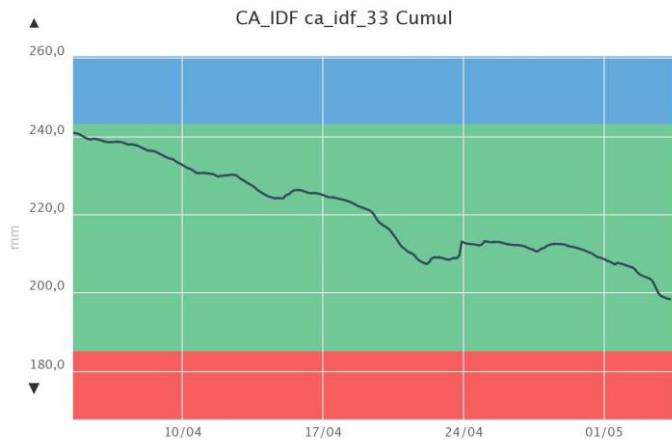
COEFFICIENTS CULTURAUX (KC)

Les coefficients culturaux sont disponibles sur le site internet de la Chambre d'agriculture via le lien suivant :

https://idf.chambre-agriculture.fr/fileadmin/user_upload/Ile-de-France/160_Inst-IDF/5_-_Les_ressources/Documents/20230414-CoefficientsCulturauxKc-CARIDF.pdf

SONDES DE MESURE D'HUMIDITE DU SOL (RFU)

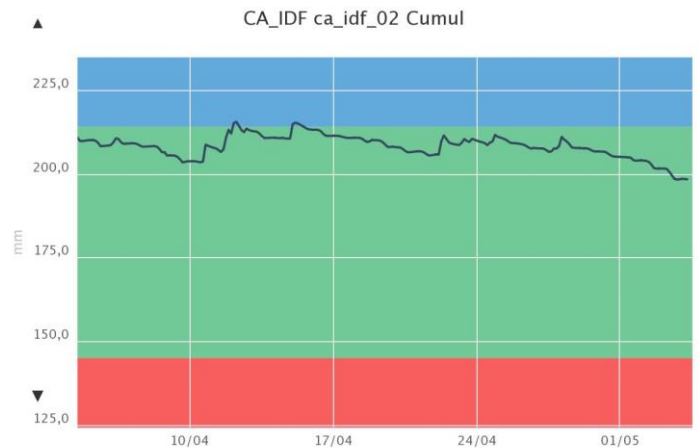
Blé



Culture : blé, secteur Sud 77

Sol : argilo-calcaire superficiel

Commentaire : la réserve utile diminue. La plante risque de se retrouver en stress hydrique. En fonction des précipitations de la semaine à venir, envisager d'irriguer.

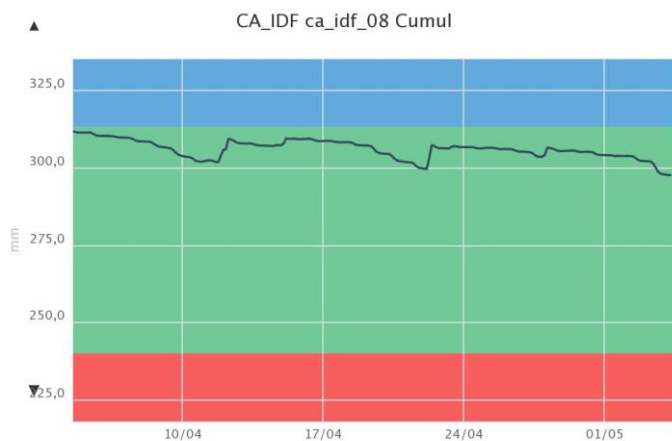


Culture : blé, secteur Houdan Rambouillet Monfort l'Amaury

Sol : sableux

Commentaire : avec les pluies, les racines trouvent la quantité d'eau nécessaire sur les 25 premiers cm du sol.

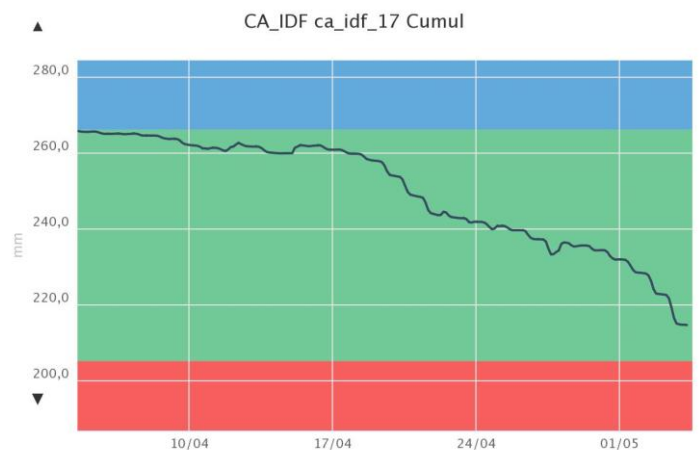
Orge de printemps



Culture : orge de printemps semé fin janvier, secteur MCFA

Sol : argilo-calcaire superficiel

Commentaire : la plante, qui n'a jamais consommé au-delà de 25 cm de profondeur depuis son implantation, est en confort hydrique.



Culture : orge de printemps semé au 15 février, secteur Sud 77

Sol : argilo-calcaire superficiel

Commentaire : les consommations ont fortement augmenté ces derniers jours et la réserve utile diminue. La plante risque de se retrouver en stress hydrique. En fonction des précipitations à venir, envisager d'irriguer.

CONSEILS EN IRRIGATION

CULTURE	STADE	CONSEIL
---------	-------	---------

En fonction des pluies à venir, il peut être nécessaire d'irriguer afin d'éviter que la plante ne se retrouve en stress hydrique.

RESTRICTIONS EN COURS

- Voici l'historique 2023 des arrêtés préfectoraux et des niveaux de restrictions par bassins versants :

Année		2023								
Semaines		Lundi (jour/mois)	27/2	6/3	13/3	20/3	27/3	3/4	10/4	17/4
du lundi au dimanche		Dimanche (jour/mois)	5/3	12/3	19/3	26/3	2/4	9/4	16/4	23/4
Dates des arrêtés préfectoraux (jour/mois) :										
Département 77		9/3								20/3
Département 78		3/3	15/3				6/4			
Département 91										
Département 95										
Paris & proche couronne		3/3								
Historique des niveaux de restrictions :										
Légende couleur restrictions :										
V	Vigilance									
A	Alerte									
AR	Alerte renforcée									
C	Crise									
Départements	Zones d'alerte									
77	Grand Morin		V	V	V	V	V	V	V	V
77	Reveillon		V	V	V	V	V	V	V	V
78	Seine	V	V	V	V	V	V	V	V	V
78	Centre	V	V	A	A	A	AR	AR	AR	AR
78	Sud-Est	V	V	V	V	V	V	V	V	V
78	Sud-Ouest	V	V	V	V	V	V	V	V	V
Paris & proche couronne	Zone 2a : Réveillon et Morbras	V	V	V	V	V	V	V	V	V
Départements	Nappe de Champigny									
77	Champigny Est		V	V	V	V	V	V	V	A

- Le site gouvernemental Propluvia (<http://propluvia.developpement-durable.gouv.fr/propluvia/faces/index.jsp>) permet d'avoir un aperçu cartographique des niveaux de restrictions en cours.
- Voici les mesures de restrictions à mettre en œuvre sur les zones concernées :**

Département	Zone d'alerte	Niveau de restriction	Mesures de restriction
77	-Grand Morin -Réveillon	Vigilance	Aucune
78	-Seine -Sud-Est -Sud-Ouest	Vigilance	Aucune
78	Centre	Alerte renforcée	Irrigation par aspersion des cultures (sauf à partir de plans d'eau déconnectés) : Interdiction entre 9h et 20h Irrigation des cultures par système localisé (goutte-à-goutte, micro-aspersion) (sauf à partir de plans d'eau déconnectés) : Autorisée Plans d'eau (remplissage et vidange) : Interdit, sauf pour la défense incendie et pour les usages commerciaux (sous autorisation de la police de l'eau)
Paris & proche couronne	Zone 2a : Réveillon et Morbras	Vigilance	Remplissage plans d'eau : Interdit du 15 juin au 30 septembre pour les plans d'eau alimentés par des prélèvements en cours d'eau ou nappe d'accompagnement, sauf pour la défense incendie
Nappe souterraine	Secteur	Niveau de restriction	Mesures de restriction
Nappe de Champigny	Champigny Est	Vigilance	Aucune

Liste des communes concernées dans la zone en **Alerte Renforcée** du 78 (pages 10 et 11) :

<https://www.yvelines.gouv.fr/contenu/telechargement/29578/190785/file/arr%C3%AAt%C3%A9%20pr%C3%A9fectoral.pdf>

- RAPPEL nappe du Champigny :** Les index de consommation sont à renvoyer le 1^{er} de chaque mois, d'avril à octobre, à l'adresse suivante : ronan.olivo@idf.chambagri.fr