

PROagri

POUR VOUS. AUJOURD'HUI. ET DEMAIN



BON DIAGNOSTIC CARBONE

Réduisez votre empreinte carbone et bénéficiez du soutien Plan de relance



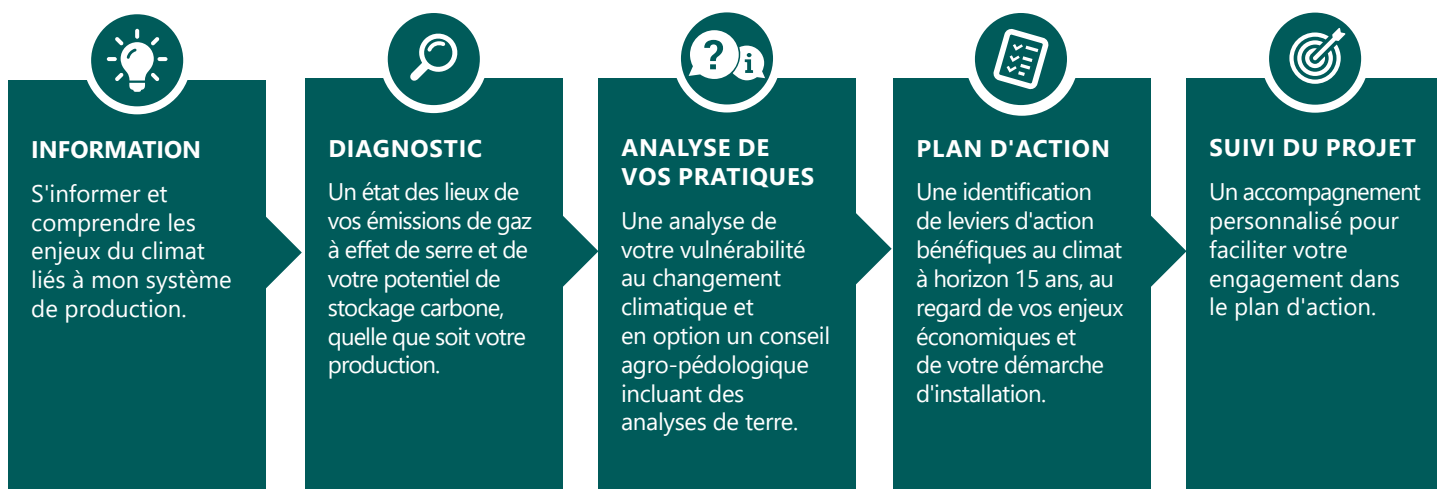
- Un accompagnement clé en main, adapté à votre projet global d'exploitation
- Un conseil qui allie réduction de votre empreinte carbone, de vos charges d'exploitation
- Une expertise transversale de nos conseillers pour engager une démarche de transition sur votre exploitation

<https://idf.chambre-agriculture.fr/piloter-son-entreprise/plan-de-relance-agricole/agriculteurs/>

Engagez une démarche
de progrès sur
votre exploitation



Profitez de l'opportunité de bénéficier du Bon diagnostic carbone dans le cadre du Plan de relance avec les Chambres d'agriculture



..... **!** SOUSCRIVEZ À LA DÉMARCHE BON DIAGNOSTIC CARBONE JUSQU'AU 1^{ER} AVRIL 2023 ➔

Pourquoi s'engager dans un projet bas carbone accompagné par les Chambres d'agriculture ?

- **Gagnez en efficacité économique** sur votre exploitation
- **Adaptez votre système de production** au changement climatique
- **Valorisez votre image** vis-à-vis de la société en mettant en avant les co-bénéfices de votre activité
- **Faites-vous rémunérer** pour vos pratiques bénéfiques pour le climat grâce au Label Bas Carbone

**LABEL BAS
CARBONE**



**Un tarif
très attractif :**

**90% du coût du conseil
pris en charge par l'État
et 10% restent à votre
charge.
Soit 157,50 € HT**

Ne perdez pas de temps !

Contactez les conseillers de votre **Chambre d'agriculture de Région Ile-de-France** pour bénéficier du Bon diagnostic carbone.

Alexia BRIANDON
alexia.briandon@idf.chambagri.fr
01.39.23.42.26

Sébastien PHILIPPE
sebastien.philippe@idf.chambagri.fr
06.43.05.51.80

