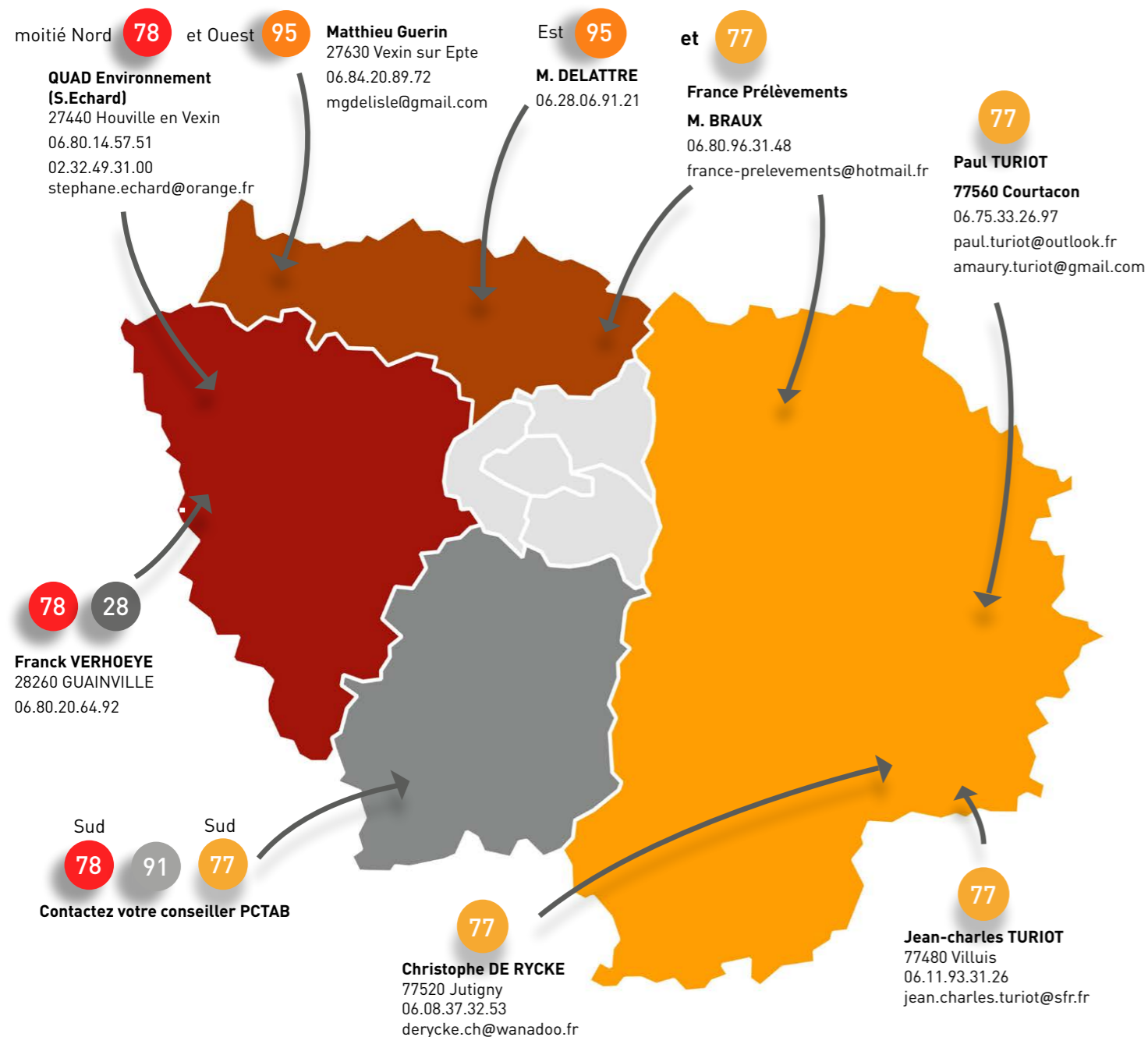


# LES PRÉLEVEURS QUE VOUS POUVEZ CONTACTER



informations



tarifs



inscriptions

# PROAGRI

POUR VOUS. AUJOURD'HUI. ET DEMAIN

# OPÉRATION AZOTEZ MIEUX 2023

MESUREZ LES RELIQUATS D'AZOTE MINÉRAL SORTIE D'HIVER

SPÉCIFIQUE AGRICULTURE BIOLOGIQUE



Yvelines  
Le Département

Chambre d'agriculture de Région Île-de-France  
Équipe PCTAB  
ptcab@idf.chambagri.fr  
01.64.79.30.75

[www.idf.chambre-agriculture.fr](http://www.idf.chambre-agriculture.fr)



Chambre d'agriculture de Région Île-de-France  
Équipe PCTAB  
ptcab@idf.chambagri.fr  
01.64.79.30.75



# AZOTEZ MIEUX

## GRANDES CULTURES

SPÉCIAL AGRICULTURE BIOLOGIQUE



La Chambre d'agriculture de Région Île-de-France vous propose de participer à l' **OPÉRATION AZOTEZ MIEUX** afin de mesurer les reliquats d'azote minéral de vos parcelles en sortie d'hiver. Nos conseillers sont à votre disposition pour vous accompagner tout au long de la campagne sur la fertilisation azotée de vos cultures. La Chambre d'agriculture de Région Île-de-France met tout en oeuvre afin de vous apporter un conseil de proximité.

### PRESTATIONS & TARIFS

Nous vous proposons les solutions du laboratoire AUREA, pour réaliser les RSH et éventuellement les analyses de sol complémentaires.

#### ANALYSE DE RELIQUAT SORTIE HIVER (RSH)

- Reliquat **SANS** calcul de dose X  
**8,55 € HT** / horizon dont 0,45 € d'éco-participation  
Soit **17,10 € HT** pour 2 horizons ou **25,65 € HT** pour 3 horizons



**Vos conseillers PCTAB vous incitent vivement à prélever trois horizons**

#### ANALYSES DE SOL COMPLÉMENTAIRES

- Analyse chimique de base + CEC + (TAMO)  
**49,35 € HT** dont 0,45 € d'éco-participation
- Analyse chimique complète + CEC (TANH = TAMO + 4 oligo-éléments)  
**62,35 € HT** dont 0,45 € d'éco-participation
- Calcul C/N (AZO010) **9,10 € HT**
- Analyse physique 5 fractions (GRA001) **26,45 € HT**

### DÉMARCHE

#### TOUTES CULTURES

1

Je m'inscris en ligne en cliquant sur le lien ci-dessous :

[BULLETIN D'INSCRIPTION](#)

2

Je récupère mon kit (le questionnaire et la sacherie) au près de mon conseiller.

3

Je réalise ou je fais réaliser mes prélèvements (Voir liste des préleveurs, carte au dos).  
Si mes échantillons ne sont pas pris en charge immédiatement, je les stocke dans un congélateur.

4

Je remets mes échantillons à mon conseiller :

#### Département 77

Passages réguliers jusqu'à fin février sur différents points de collecte. Prendre contact avec Simon PELLAUSY.

#### Départements 78/91/95

Collecte dans les cercles :

- Jeudi 19 et jeudi 26 janvier 2023
- Jeudi 02 et jeudi 09 février 2023
- Jeudi 02 mars 2023

#### Contacts

Simon PELLAUSY 06.24.99.62.57  
Rémi BAUDOIN 06.43.05.23.53  
Mathilde DUQUESNOY 07.78.24.48.00